

Single Cell Cloning Hybridoma

キーワード 1) クローニング 2) ハイブリドーマ 3) ラベルフリーアッセイ

概要 ハイブリドーマ4B2細胞の1細胞クローニングをCell³iMager duosを用いて行った。

実験方法

細胞株: ハイブリドーマ4B2細胞 (ATCC)

培地: RPMI (ATCC)

プレート: 96ウェルプレート平底 (Corning)

播種密度: 0.78細胞/ウェル (限界希釈)

培養日数: 7日間

撮像方法: 明視野撮像、低倍レンズ使用 (7日目)、
高倍レンズ使用 (0日目)

培養7日目の1細胞から
派生したコロニー

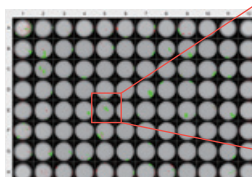
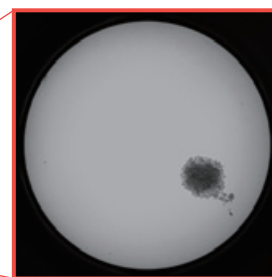


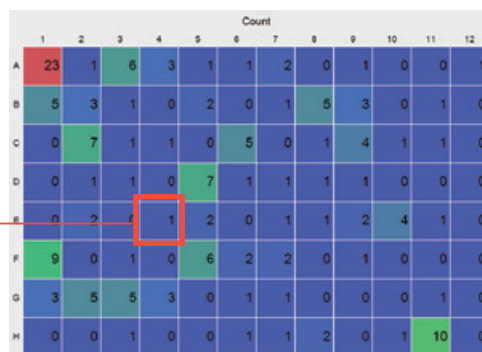
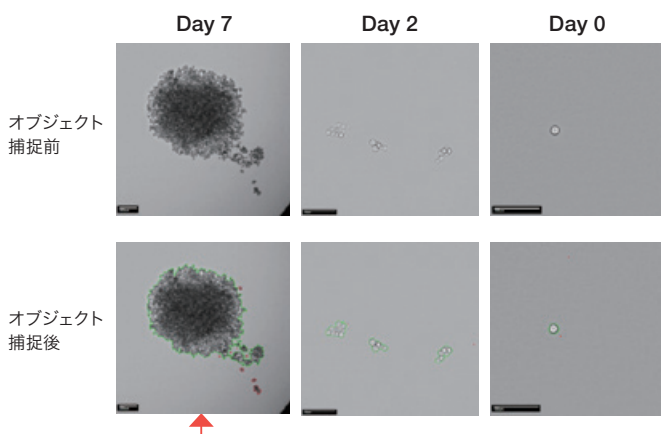
Plate image



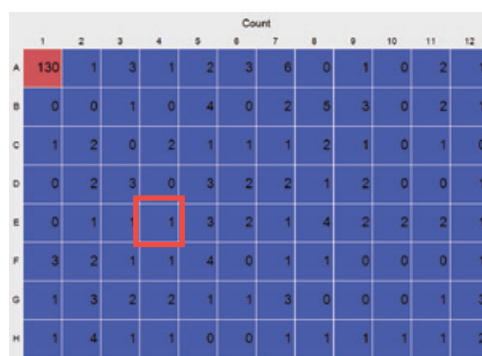
Whole well image

結果・考察

- ・E-4ウェルがシングルセル由来のコロニーであることが追尾できました。
- ・1細胞からコロニー単位まで検出可能です。
- ・ラベルフリー解析なので同じサンプルの経時変化を追うことができます。



Day 7 Heatmap (Count)



Day 0 Heatmap (Count)

株式会社 SCREEN ホールディングス

京都(本社) / 〒602-8585 京都市上京区堀川通寺之内上る四丁目天神北町1番地の1

ライフサイエンス事業室

京都(洛西) / 〒612-8486 京都市伏見区羽東師古川町322
Tel: 075-931-7824 Fax: 075-931-7826

東京 / 〒135-0044 東京都江東区越中島一丁目2-21 ヤマタネビル7階
Tel: 03-4334-7977 Fax: 03-4334-7978

お問い合わせ先 screen_lifescience@emis.screen.co.jp

www.screen.co.jp